



Земельные участки под производственную базу

Сведения по производственной площадке

Месторасположение предприятия: п. Васильево. Расстояние до лесокомбината от г.Казань около 30 км.

Естественные границы площадки:

- с южной стороны – р. Волга,
- с восточной стороны – очистные сооружения п. Васильево,
- с северной и западной сторон – жилой сектор поселка.

Площадь земельных участков составляет - 20, 85 га.

Площадь зданий и сооружений - 26 937 кв. м.

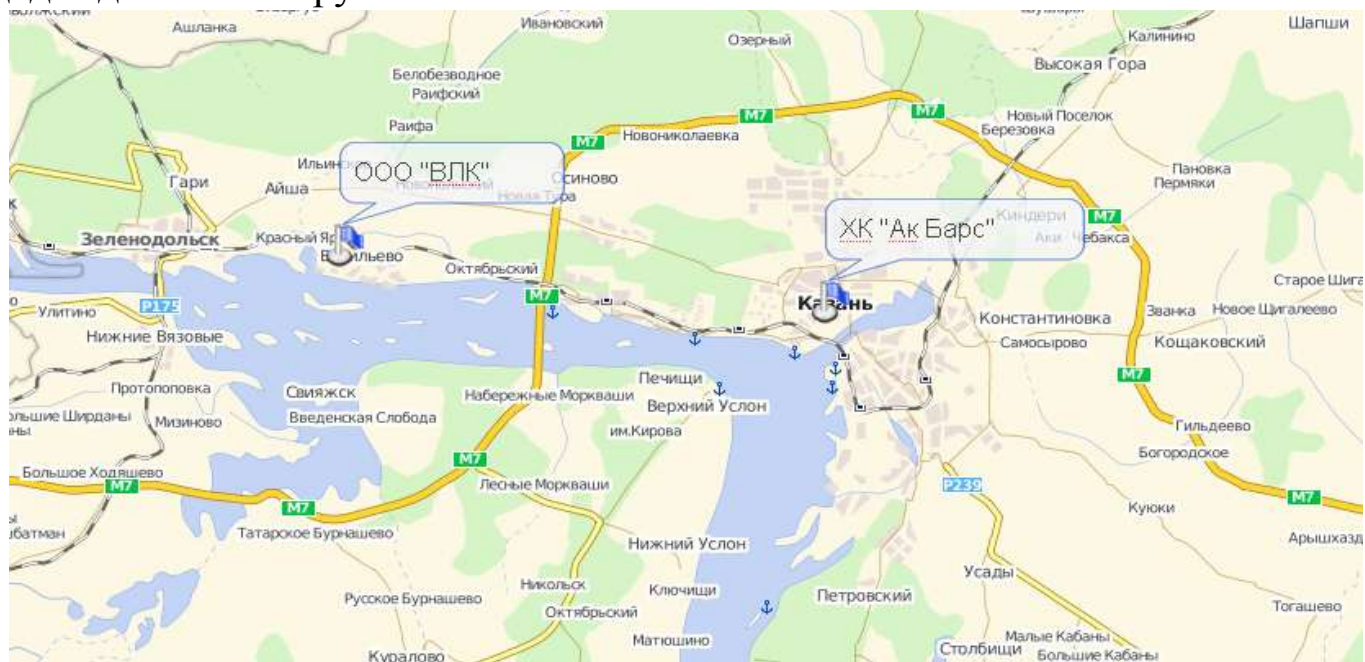
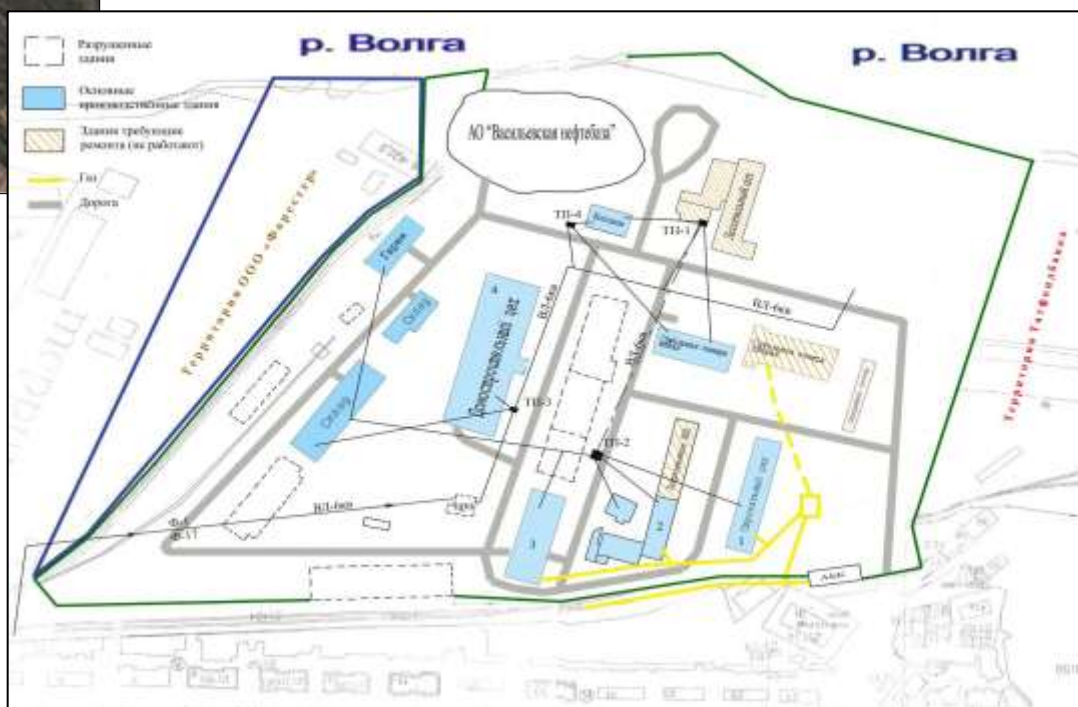
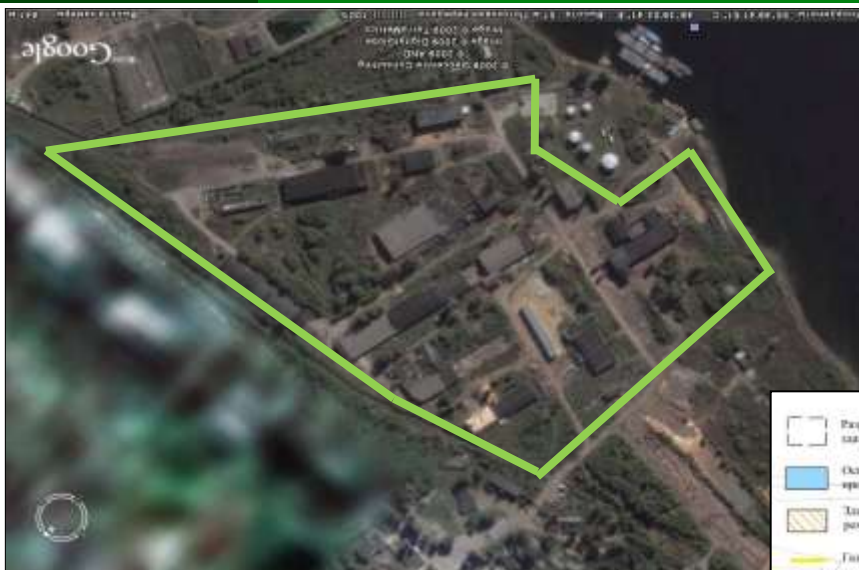


Схема территории площадки



Земельные участки

Площадка лесокомбината состоит из четырех земельных участков

Участки располагаются по адресу - РТ, Зеленодольский район, пгт. Васильево, примерно в 21 м от дома №3 по ул. Ленина по направлению на юг

№ пп	Кадастровый №	Площадь, га	Категория земель	Вид разрешенного использования
1	16:20:01 01 21:0114	13,38	земли населенных пунктов	для производственной и хозяйственной деятельности
2	№ 16:20:01 01 21:1744	2,84		
3	№ 16:20:01 01 21:1745	2,64		
4	16:20:01 01 21:0117	1,99		эксплуатация цеха ДСП и его вспомогательных служб
	ИТОГО	20,85	х	х

Ориентировочная стоимость – 120 000 000 рублей.

Контактные данные:

РТ, г. Казань, ул. Оренбургский тракт, дом 22А, (843) 524-76-97, сот. 8-962-555-70-70



Земельный участкок 1

1. Земельный участок № 16:20:010121:0114 площадью 133 803 кв. м

ПОРТАЛ УСЛУГ
ПУБЛИЧНАЯ КАДАСТРОВАЯ КАРТА

Кадастровый номер, адрес, координаты
Например «61-6-10104-12», «61.6.*»,
«Москва» или «55,755700, 37.617671»

16:20:010121:0114

Расширенный поиск

Найден 1 объект

1. 16:20:010121:0114
Республика Татарстан, Зеленодольский муниципальный район, пгт Васильево, ул. Ленина, д. 3

Недвижимость

Легенда Управление картой

Земельный участок: 16:20:010121:0114

Информация	Характеристики	Его обслуживает?	Услуги
Статус:	Ранее учтенный		
Адрес:	Республика Татарстан, Зеленодольский муниципальный район, пгт Васильево, ул. Ленина, д. 3		
Уточненная площадь:	133 803,00 кв. м		
Кадастровая стоимость:	150 762 530,25 руб.		

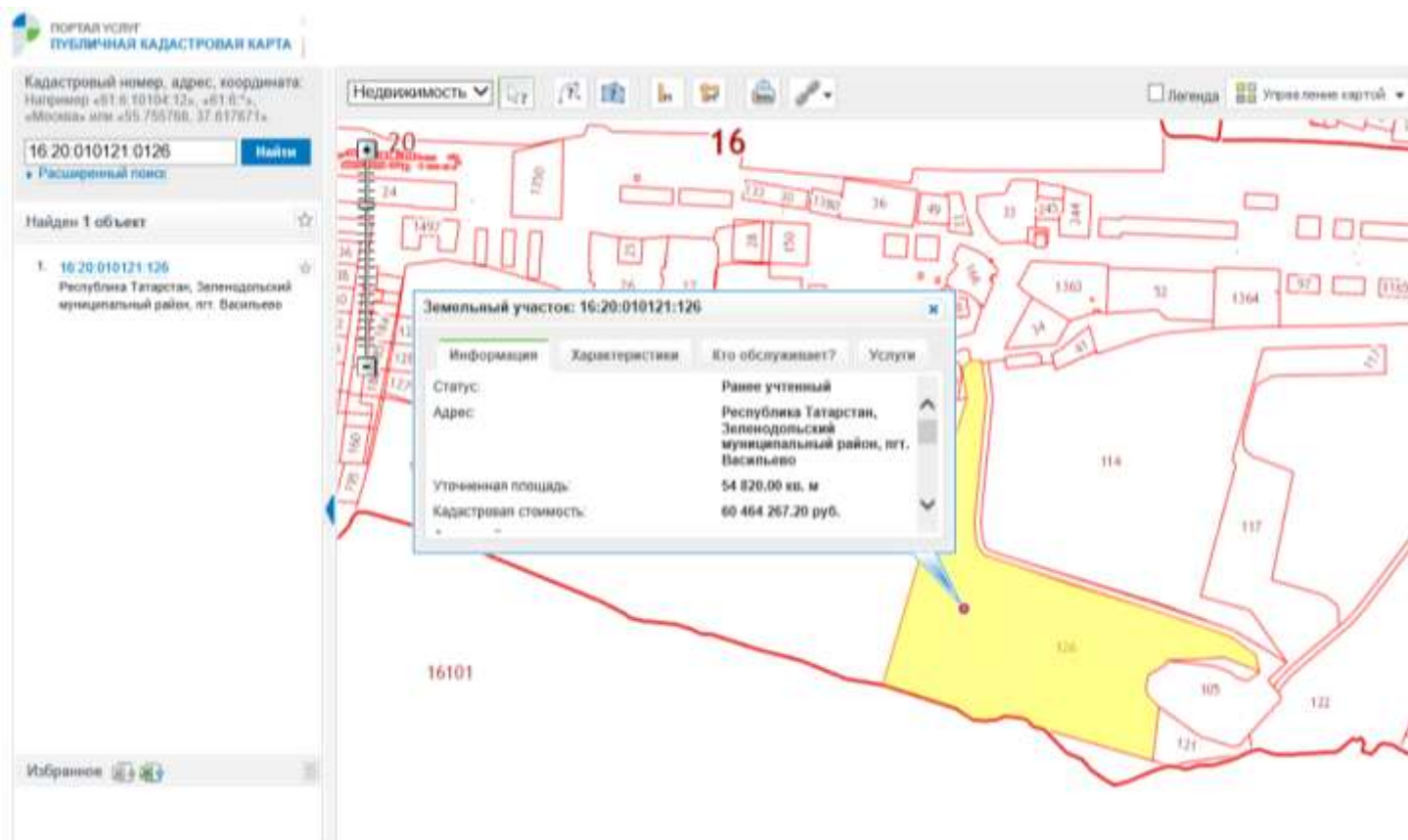
Избранное



Земельные участки 2 и 3

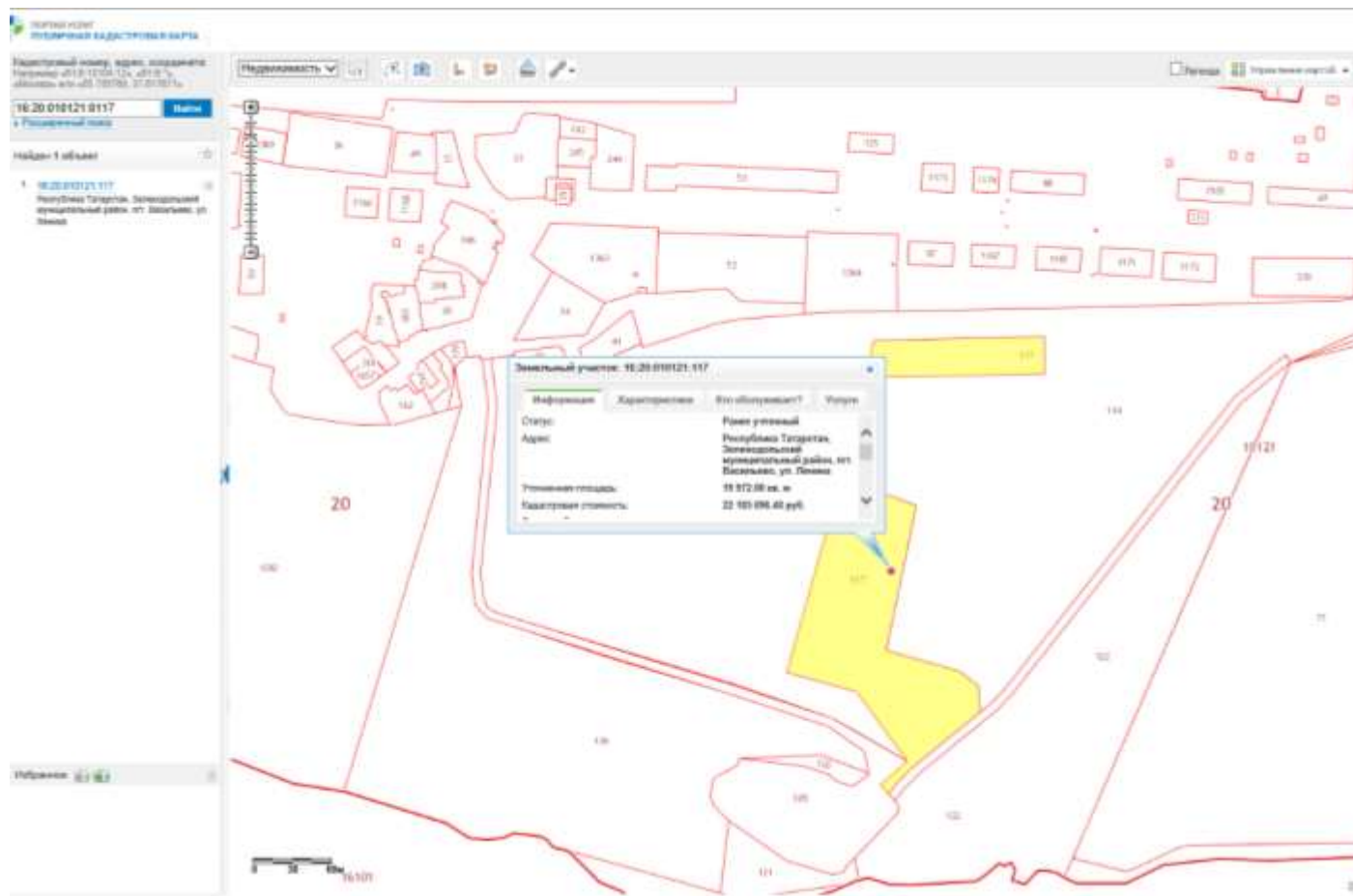
2. Земельные участки № 16:20:01 01 21:1744 площадью 28 385 кв.м. и № 16:20:010121:1745 площадью 26 427 кв.м.

Образованы из единого зем. участка № 16:20:010121:0126 площадью 54 820 кв. м.



Земельный участок 4

3. Земельный участок № 16:20:01 01 21:0117 площадью 19 972 кв. м



Инфраструктура производственной площадки

К площадке подведена автомобильная дорога с асфальтовым покрытием.
Дорога от п.Васильево до г.Казань и федеральной трассы М7 в отличном состоянии.

Железнодорожный тупик, развернутая длина железнодорожного пути не общего пользования составляет 600,5 м., вместимость мест погрузки-выгрузки – 5 вагонов.

Энергосистема

Энергообеспечение предприятия осуществляется от подстанции «Васильево» двумя воздушными линиями длиной 1500 м. Категория электроснабжения – 3. Существующий объем потребления электроэнергии - 2150 кВт. Ранее комбинат имел разрешенную мощность 4000 кВт. Имеется возможность перевода энергосистемы на 2 категорию энергоснабжения.

Система теплоснабжения

1. Теплоснабжение сушильного отделения, домостроительного цеха, цеха паркета осуществляется от котельной на твердом топливе. В котельной установлено 2 котла КВТ-2000 (2 кВт). Топливо – опилки и отходы производства;
2. Теплоснабжение АБК, мебельного цеха, цеха паркета, строгального цеха осуществляется от газовых котлов.

Система газоснабжения – подключение к газу имеют здание АБК и 3 производственных цеха на территории площадки;

Система водоснабжения – подключено к системе водоснабжения, в здание АБК осуществляется питьевое водоснабжение;

Система канализации – подключено к системе канализации п. Васильево.



Объекты недвижимости площадки

№	Объекты недвижимости	Литер	Площадь, кв.м.	Состояние объекта	Фактическое использование	План работ по объекту
1	Здание мебельного цеха	A24	2235,1	Удовлетворительное	По назначению	Эксплуатация
2	Элеватор цемента	A26	367,4	Удовлетворительное	Не используется	Демонтаж
3	Здание раскroчного отделения	A15	1595,2	Удовлетворительное	По назначению	Ремонт
4	Здание домостроительного цеха	A19	5584,1	Удовлетворительное	По назначению	Демонтаж
5	Участок культбыта	A17	1428,3	Удовлетворительное	Не используется	Эксплуатация
6	Центральный распред. пункт	A29	50,9	Удовлетворительное	Не используется	Демонтаж
7	Здание проходной	A14	99	Удовлетворительное	По назначению	Эксплуатация
8	Котельная	A21	671,5	Удовлетворительное	По назначению	Капит. ремонт
9	Склад готовой продукции	A23	2623,6	Удовлетворительное	По назначению	Демонтаж
10	Цех ДСП	A22	5199,4	Удовлетворительное	По назначению	Ремонт
11	Здание для выкачивания смолы	A27	113,6	Удовлетворительное	Не используется	Демонтаж
12	Здание сушилки пятикамерной	A16	242,7	Неудовлетворительное	Не используется	Капит. ремонт
13	Здание цеха карбамидных смол	A28	647,5	Неудовлетворительное	Не используется	Ремонт
14	Здание электроцеха	A18	266,7	Неудовлетворительное	Вспом. помещения	Ремонт
15	Лесопильный цех	A20	4072,7	Неудовлетворительное	Не используется	Капит. ремонт
16	Гараж легковых автомобилей	A13	64,1	Неудовлетворительное	Гараж	Демонтаж
17	Цех подготовки сырья	A30	848,1	Неудовлетворительное	По назначению	Ремонт
18	Здание стружечного отделения	A25	827,9	Неудовлетворительное	Не используется	Демонтаж
19	Новая сушилка	-	-	Удовлетворительное	По назначению	Эксплуатация
20	Открытый склад сырья	-	-	-	По назначению	Эксплуатация
21	Складское помещение	-	-	Неудовлетворительное	Не используется	-
22	Складское помещение	-	-	Удовлетворительное	По назначению	-
23	Здание АБК	A	769,3	Удовлетворительное	По назначению	-
	ИТОГО по ООО «ВЛК»		26 937,8			

